



Das Lithiumdisilikat-Ästhetik-System  
Pressen ■ Schichten ■ Malen



# Das VINTAGE LD-Konzept

ist ein höchstästhetisches, auf Lithiumdisilikat basierendes Vollkeramiksystem.

Das Konzept besteht aus drei Komponenten, die perfekt aufeinander abgestimmt sind, aber dank ihrer besonderen Materialeigenschaften auch einzeln überzeugen. Die Kombination aus stabilen Lithiumdisilikat-Glaskeramikhohlingen, einer Verblendkeramik aus Silikatglas und niedrigschmelzenden Malfarben bietet moderne und vielseitige Lösungen für alle vollkeramischen Indikationen und ästhetischen Anforderungen im Front- und Seitenzahnbereich.

## VINTAGE LD Press

Die Vintage LD Press-Rohlinge aus Lithiumdisilikat, die über eine hohe Stabilität und Strapazierfähigkeit verfügen, sind in vier unterschiedlichen Transluzenzen erhältlich.

Diese Auswahl bietet uneingeschränkte Möglichkeiten zur Herstellung von ästhetisch hochwertigen und hochstabilen Kronen, Veneers, Inlays / Onlays sowie dreigliedrigen Frontzahnbrücken.



## VINTAGE LD Porcelain

Die Vintage LD-Keramikmassen basieren auf Silikatglas und sind mit ihrer dichten und mikrofeinen Partikelstruktur speziell auf das Gerüstmaterial Lithiumdisilikat abgestimmt.

Sie lassen sich leicht verarbeiten und zeigen aufgrund ihrer Lichtstreuung selbst bei dünnen Schichten, gerade im Frontzahnbereich, eine natürliche Farbwiedergabe.



## VINTAGE Art LF

Die niedrigschmelzenden und fluoreszierenden Vintage Art LF Keramikmalfarben bilden eine perfekte Ergänzung zum Vintage LD Press- und Schichtkeramik-System.

Sie besitzen eine ausgezeichnete Deckkraft und ermöglichen interne und externe Farbmodifikationen mit einer einzigartigen Farbtiefe und Transluzenz.



# Die VINTAGE LD-Techniken

Vintage LD verbindet Wirtschaftlichkeit und Ästhetik, denn je nach technischen oder individuellen Erfordernissen können die Vollkeramik-Restaurationen wahlweise effizient mit der Maltechnik oder höchstästhetisch mit der Cut-Back- oder der freien Schichttechnik realisiert werden.

## Maltechnik

Die vollanatomischen Vintage LD Press-Restaurationen werden nach dem Konturieren mit den Vintage Art LF Keramikmalfarben individualisiert.

Diese Technik ist ideal für Seitenzahnrestaurationen und Inlays / Onlays. In kürzester Zeit lassen sich so ansprechende Resultate erzielen.



## Cut-Back-Technik

Die nahezu vollanatomische Gestaltung der Restauration erfolgt mit Vintage LD Press. Lediglich der vestibuläre Inzisalbereich wird mit den opalisierenden Vintage LD-Keramikmassen ergänzt.

Diese Technik ermöglicht auch bei limitierten Platzverhältnissen ästhetische Versorgung.



## Schichttechnik (Vollverblendung)

Diese Technik ist ideal für die Realisierung hochästhetischer individueller Ansprüche.

Das Vintage LD Press-Gerüstdesign erlaubt das freie individuelle Schichten mit allen gewünschten Vintage LD-Keramikmassen in konventioneller Weise.

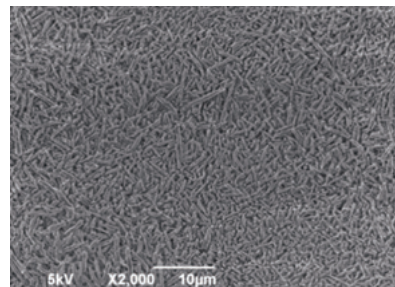


# VINTAGE LD Press



## Hohe mechanische Festigkeit

Die Lithiumdisilikat-Glaskeramik erreicht aufgrund der Zusammensetzung und der nadelförmigen, verflochtenen kristallinen Struktur eine extrem hohe Rissbeständigkeit und mechanische Festigkeit von bis zu 400 MPa.



## VINTAGE LD Press Transluzenzstufen für maximale Flexibilität

### T: Hohe Transluzenz in 3 Farben

T-Rohlinge sind hochtranslucent und ideal zur Herstellung kleinerer Restaurationen, wie Inlays, Onlays und Veneers in der Maltechnik.

### MT: Mittlere Transluzenz in 16 VITA\* Classical und 3 SHOFU Whitening Farben

MT-Rohlinge sind moderat transluzent und sowohl für die Cut-Back-, als auch die Schicht- und Maltechnik anwendbar.

### LO: Leichte Opazität in 5 Farben

LO-Rohlinge sind ideal für individuelle Abutments oder leicht verfärbte Präparationen. Die anatomische Form lässt sich mit den Vintage LD-Keramikmassen durch eine Schicht- oder Cut-Back-Technik individuell gestalten.

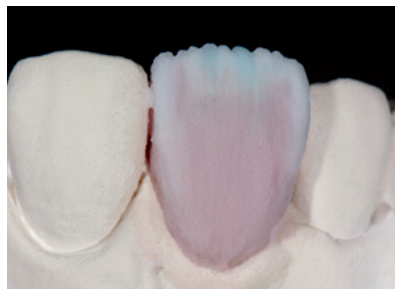
### MO: Mittlere Opazität in 3 Farben

MO-Rohlinge werden für die Herstellung von Gerüsten auf stark verfärbten Präparationen empfohlen. Anschließend lässt sich, wie mit den LO-Rohlingen, die anatomische Form mit den Vintage LD-Keramikmassen durch die Schicht- oder Cut-Back-Technik individuell gestalten.

\* VITA ist ein eingetragenes Warenzeichen der VITA Zahnfabrik, Bad Säckingen.

# VINTAGE LD Porcelain

VINTAGE  
**LD**  
PORCELAIN



## Das Keramiksystem

Das niedrig schmelzende Vintage LD-Keramiksortiment enthält neben den klassischen 17 Dentinmassen diverse Opak-Dentine, 5 opalisierende Inzisal- und 10 Transluzenzkeramiken, die für außergewöhnliche natürliche Farbakzente sorgen.

Ergänzend zur konventionellen Schichttechnik kann Vintage LD Porcelain zur Farbkorrektur der Vintage LD Press-Keramik oder auf anderen Lithiumdisilikat-Glaskeramik-Materialien verwendet werden.

Hochästhetische Schichtkeramik

Speziell abgestimmt auf Lithiumdisilikat

Niedrige Brenntemperatur (ca. 760° C)

Einfache und angenehme Verarbeitung

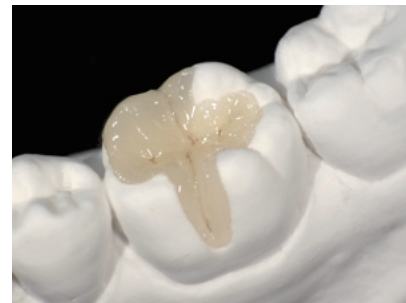
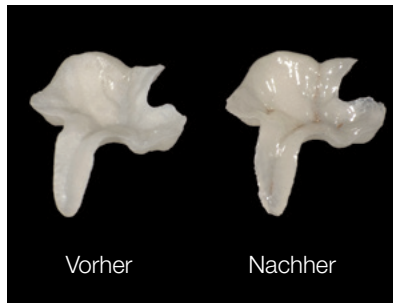
Schnell und gut polierbar



# VINTAGE Art LF



Vintage Art LF sind gebrauchsfertige, niedrig schmelzende Pastenmal Farben.  
Die Fluoreszenz und die Farbeinstellungen wurden den Farbeffekten natürlicher Zähne nachempfunden.



## Farbliche Charakterisierungen

Vintage Art LF-Keramikmal Farben beeindrucken durch ihre mikrofeine Partikelstruktur und angenehme Konsistenz. Mit 23 Einzelfarben und einer Glasurpaste werden alle ästhetischen Anforderungen erfüllt.

Mit Vintage Art LF lassen sich ergänzend zu Vintage LD Press und Vintage LD Porcelain nahezu alle Dentalkeramiken, wie Vintage PRO, Vintage MP, Vintage ZR oder Vintage Halo individualisieren oder farblich anpassen.

Gebrauchsfertig, sofort einsatzfähig

Auf allen Fräs-, Press- und Schichtkeramiken anwendbar

Niedrig brennend bei ca. 770° C

Hochästhetisch durch 23 Einzelfarben

Logisches Farbkonzept

# Farbsysteme

## VINTAGE LD Press

FARBE	W1	W2	W3
VINTAGE LD PRESS	-		
	MT-W1	MT-W2	MT-W3
	-		

A1	A2	A3	A3.5	A4	B1	B2	B3	B4	C1	C2	C3	C4	D2	D3	D4
T-1		T-2		T-3	T-1	T-2	T-3		T-1		T-3		T-1		T-3
MT-A1	MT-A2	MT-A3	MT-A3.5	MT-A4	MT-B1	MT-B2	MT-B3	MT-B4	MT-C1	MT-C2	MT-C3	MT-C4	MT-D2	MT-D3	MT-D4
MO-1		MO-2			MO-1		MO-2		MO-1		MO-3		MO-1		

## VINTAGE LD Porcelain

FARBE	W1	W2	W3
OPAQUE DENTIN	-		OD-A1: OD-N=1:1
BODY	-		WB
OPAL ENAMEL	OPAL 56	OPAL 56: OPAL 57 =2:1	OPAL 56: OPAL 57 =1:1

A1	A2	A3	A3.5	A4	B1	B2	B3	B4	C1	C2	C3	C4	D2	D3	D4
OD-A1	OD-A2	OD-A3	OD-A3.5	OD-A4	OD-B2: OD-N=1:1	OD-B2	OD-B2: OD-B4=1:1	OD-B4	OD-C2: OD-N=1:1	OD-C2	OD-C2: OD-C4=1:1	OD-C4	OD-D3: OD-N=2:1	OD-D3	OD-D3: OD-B4=1:1
A1B	A2B	A3B	A3.5B	A4B	B1B	B2B	B3B	B4B	C1B	C2B	C3B	C4B	D2B	D3B	D4B
OPAL 57	OPAL 58	OPAL 59	OPAL 59	OPAL 60	OPAL 57	OPAL 58	OPAL 59	OPAL 60	OPAL 58	OPAL 59	OPAL 60	OPAL 60	OPAL 57	OPAL 58	OPAL 59

OPAQUE DENTIN	OD-N									
OPAL ENAMEL	OPAL 56	OPAL 57	OPAL 58	OPAL 59	OPAL 60					
ENAMEL EFFECT	T	T-Glass	OPAL T	OPAL SL	BT	PT	GT	YT	OT	AM-Y

GUM COLOR	GUM-1	GUM-2	GUM-3	GUM-4	GUM-5
CORRECTION	ADD-ON B	ADD-ON T	-		

## VINTAGE Art LF

FARBE	ANWENDUNGSBEISPIEL				
	Farban- gleichung	Zervikal	Verfär- bung	Inzisal	Gingival
P					
Y					
Bl					
O					
V					
Gr					
B					
W					
DR-Br					
Br					
O-Br					
B-Br					

FARBE	ANWENDUNGSBEISPIEL				
	Farban- gleichung	Zervikal	Verfär- bung	Inzisal	Gingival
K					
G					
Bl-G					
CY					
RP					
WR					
Vn					
AS					A1 A2 A3 A3.5 A4 rootA
BS					B1 B2 B3 B4 rootB
CS					C1 C2 C3 C4 rootC
DS					D2 D3 D4

# Bestellinformationen

## VINTAGE LD - Basic Set



Best.-Nr. 8500

### Vintage LD:

A1, A2, A3, A3,5, B2, B3

6x Body, 4x Opal Enamel, Opal Effect, je 15 g

### Vintage Art LF:

4 Malfarben à 3 g • Glazing Paste, 5 g

Vintage Art LF Stain Liquid, 50 ml

Vintage Mixing Liquid HC, 50 ml

Verarbeitungsanleitung

## VINTAGE LD - Starter Set



Best.-Nr. 8502

### Vintage LD:

2x Body (A2/A3), 2x Opal Enamel, Opal Effect, je 15 g

### Vintage LD Press:

5 Rohlinge à 3 g: 2x MT-A2, 2x MT-A3, 1x T-1

Vintage Art LF: 2 Malfarben à 3 g • Glazing Paste, 5 g

Ceravety Press & Cast: 5x Pulver à 100 g • Flüssigkeit, 100 ml

Vintage Art LF Stain Liquid, 50 ml • Vintage Mixing Liquid HC, 50 ml

Verarbeitungsanleitung

## VINTAGE LD - Enamel Effect Set



Best.-Nr. 8503

Opal Enamel 56, 15 g, 9x Enamel Effect, je 15 g

Verarbeitungsanleitung

## VINTAGE LD Press - Trial Kit



Best.-Nr. 8542

5 Rohlinge à 3 g: 2x MT-A2, 2x MT-A3, 1x T-1

## VINTAGE Art LF - Effect Set



Best.-Nr. 8504

17 Farben à 3 g: Pink, Rose-Pink, Corn-Yellow, Blue-Gray, Gray, Orange, Violet, Wine-Red, Vanilla, White, Orange-Brown, Black-Brown, Khaki, A-Shade, B-Shade, C-Shade, D-Shade

Glazing Paste, 5 g • Vintage Art LF Stain Liquid, 50 ml

Farbtafel • Verarbeitungsanleitung

Weitere Informationen zu den Einzelkomponenten (Vintage LD Press Rohlinge / Vintage LD Keramiken / Vintage Art LF Malfarben) finden Sie auf unserer SHOFU-Webseite unter [www.shofu.de](http://www.shofu.de).



**SHOFU INC.** 11 Kamitakamatsu-cho, Fukuine, Higashiyama-ku, Kyoto 605-0983, Japan  
**SHOFU DENTAL GmbH** An der Pönt 70, 40885 Ratingen, Germany, [www.shofu.de](http://www.shofu.de)

SHOFU is a registered trademark of SHOFU INC. All other trademarks and registered trademarks are the property of their respective holders. SHOFU INC. reserves the right to change specifications without notice.