

SOLIDEX®

LICHTHÄRTENDES HYBRID-KOMPOSIT



Ästhetisch - Effizient - Bewährt

Seit mehr als 15 Jahren erfüllt das SOLIDEX Komposit-System die Erwartungen von Patienten, Zahnärzten und Zahntechnikern bei Verblendungen hochwertiger Teleskop- oder Implantatarbeiten sowie Inlays / Onlays und Veneers.

Mit einem keramischen Anteil von mehr als 53 % übertrifft dieses Mikro-Hybrid-Komposit alle Anforderungen an ein zeitgemäßes Laborkomposit und bietet Ihnen durch die langjährige klinische Anwendung die Sicherheit eines bewährten Verblendwerkstoffes.

SOLIDEX überzeugt

- Neu konzipierter „Universal Opaque“ mit herausragenden Deckeigenschaften und Haftwerten zu allen Dentallegierungen
- Einfache und effiziente Anwendung durch angenehme Viskosität und Modelliereigenschaften
- Keramikähnliche Ästhetik mit natürlicher Lichttransmission
- Vielseitiges Angebot transluzenter Effektmassen und fluoreszierender Pastenmal Farben (LITE ART)
- Sehr gute Polierbarkeit und Farbsicherheit
- Behält die Form und Farbe auch nach langer Beanspruchung
- Polymerisation in vielen handelsüblichen Lichthärtegeräten *



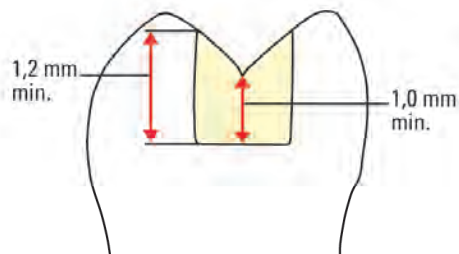
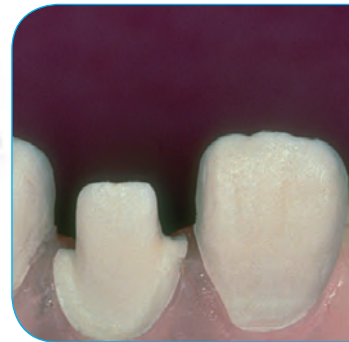
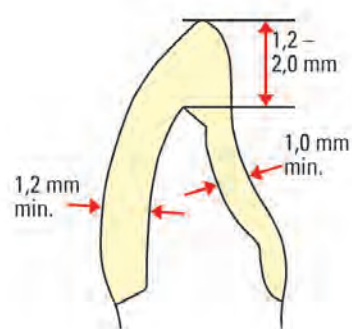
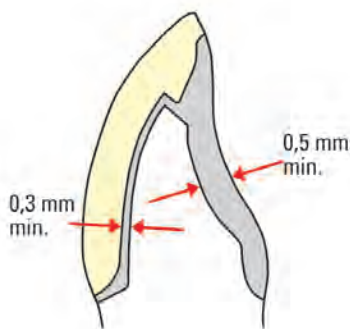
* Von SHOFU Dental GmbH empfohlene Geräte

Ein System für viele Indikationen

SOLIDEX ist ein lichthärtendes, keramisch gefülltes Mikro-Hybrid-Komposit, das in seiner Struktur eine Anordnung organischer Partikel aufweist, die von silanisierten Mikrofüllern imprägniert und umschlossen sind. Diese spezielle Komposition ist äußerst homogen und zeichnet sich durch eine außergewöhnliche Abrasionsstabilität bei gleichzeitig hoher Elastizität aus. Dank dieser Eigenschaften bietet das SOLIDEX System nahezu uneingeschränkte Indikationen.

- Kronen und Brücken
- Teleskop- und Konuskronen
- Geschiebearbeiten
- Implantatarbeiten
- Langzeitprovisorien
- Okklusilverblendungen*
- Inlays und Onlays
- Verblendschalen
- Modifizieren konventioneller Kunststoffzähne

Um diese Vorteile für eine optimale prothetische Versorgung bestmöglich zu nutzen, sollten deshalb die Mindestschichtstärken bereits bei der vorbereitenden Präparation berücksichtigt werden.



Eine präzise Präparation ermöglicht Versorgung, die sich harmonisch in das Umfeld integrieren und von natürlichen Zähnen nicht mehr zu unterscheiden sind.

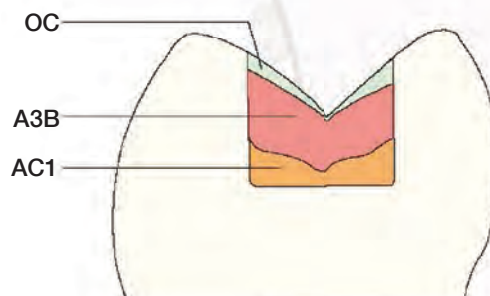
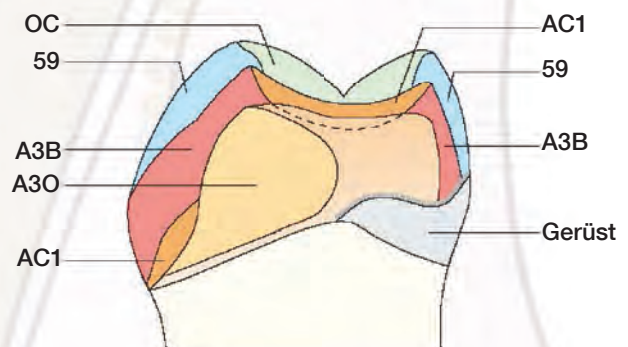
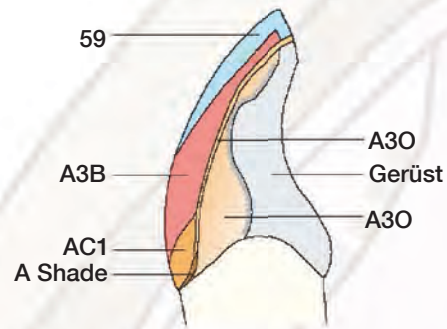
* Einschließlich 2. Prämolaren

Natürliches Aussehen mit effizienter Schichttechnik

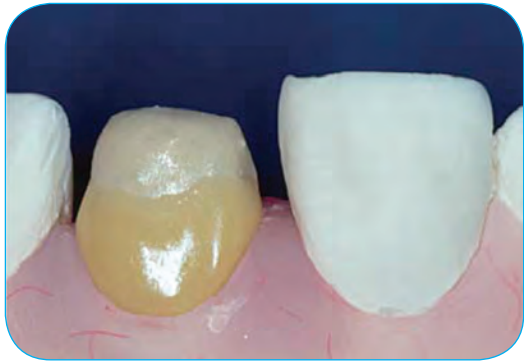
Die besondere Komposition des Mikro-Hybrid-Komposits SOLIDEX bewirkt eine keramikidentische Lichtleitung der Einzelmassen, so dass bereits mit einer einfachen Basisschichtung ein natürliches Aussehen der Restauration erzielt wird.

Unterstützt wird diese Ästhetik von den logisch aufeinander abgestimmten Opakern, Zervikal- und Dentinmassen, die auch bei unterschiedlichen Schichtstärken ein übereinstimmendes Erscheinungsbild gewährleisten.

Ob teleskopierende Kronen und Brücken, Implantatarbeiten, Inlays und Onlays oder Komposit-Jacketkronen, das harmonische Zusammenspiel der SOLIDEX Massen ermöglicht Ihnen eine rationelle Arbeitsweise mit nahezu uneingeschränkten ästhetischen Möglichkeiten.

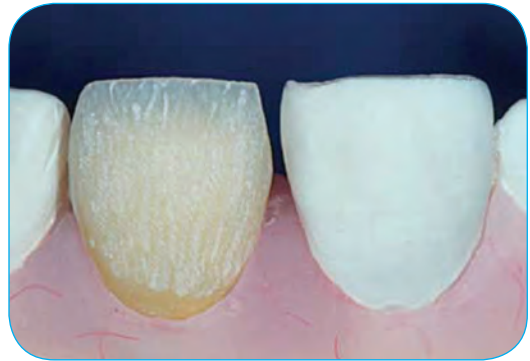


Step-by-Step zu ästhetischen Komposit-Verblendungen



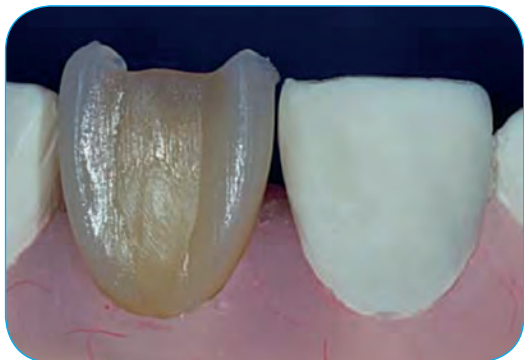
SOLIDEX Cervical

Die SOLIDEX Zervikalmassen haben eine hohe Opazität und bieten eine exzellente Farbproduktion gerade bei dünnen Schichtstärken. Ergänzend sind sie für die Unterschichtung der Okklusionsflächen bei Inlays / Onlays empfohlen, um eine intensivere Tönung zu erzielen.



SOLIDEX Body

Aufgrund der keramikidentischen Lichtleitung der SOLIDEX Dentinmassen entspricht die Schichtstärke des Dentinkörpers einer keramischen Schichtung. Nach der Aushärtung können Sie die Form des Dentinkörpers durch Beschleifen korrigieren. Vor weiterem Massenauftrag erfolgt die Wiederherstellung der Verbundschicht durch Auftrag von Ceraresin Bond.



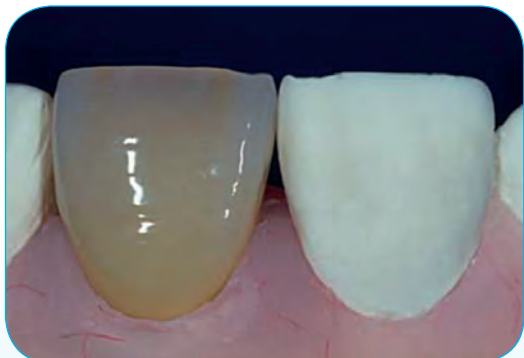
SOLIDEX Translucent

Für die Reproduktion unterschiedlich transluzenter Zonen im Inzisal-/Interproximalbereich beinhaltet das SOLIDEX System drei verschiedene transluzente Massen, die als Zwischenschicht aufgebracht werden.



SOLIDEX Incisial

Die natürliche Transluzenz der Schmelzstruktur erreichen Sie einfach durch Auftragen der SOLIDEX Inzismassen, die opalisierend und natürlich fluoreszierend sind.



Das Ergebnis - Perfekte Ästhetik!

Nach der Konturierung und Politur ist die fertiggestellte SOLIDEX Restauration kaum von einer keramischen Versorgung zu unterscheiden.

Einfach glänzende und beständige Oberflächen

Aufgrund der sehr guten Polierbarkeit und der daraus resultierenden homogenen Oberfläche zeigt SOLIDEX eine hervorragende Plaque-resistenz. Der 53%-ige Anteil keramischer Mikrofüller gewährleistet eine beständige Oberflächengüte.

SOLIDEX Finishing & Polishing Kit

Mit den abgestimmten und speziell für die Bearbeitung von SOLIDEX entwickelten rotierenden Instrumenten erreichen Sie zeitsparend eine optimale Oberflächenkondition.



DURA-POLISH

Die Aluminiumoxid-Polierpaste DURA-POLISH glättet alle Bereiche der SOLIDEX Restauration schnell und einfach vor. Die homogene Oberfläche lässt sich anschließend problemlos hochglanzpolieren.



DURA-POLISH DIA

Diese äußerst hochgefüllte diamantierte Polierpaste wurde speziell von der Partikelstruktur und -verteilung auf die anorganischen Füllstoffe der SHOFU Komposits abgestimmt. Vorbereitet mit der DURA-POLISH Polierpaste lassen sich mit DURA-POLISH DIA alle anatomischen Details in kürzester Zeit auf Hochglanz auspolieren.



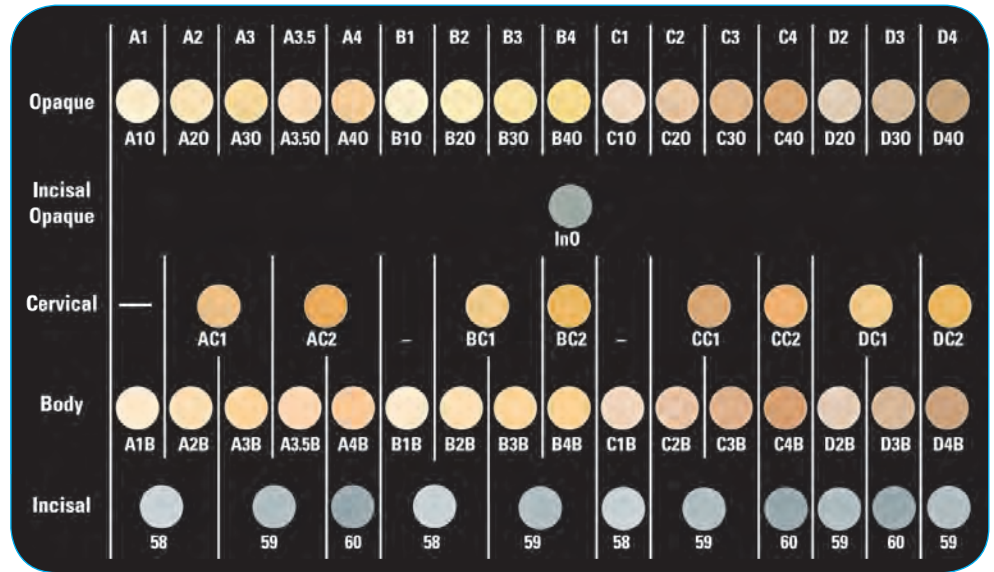
Mit den Instrumenten des SOLIDEX Finishing & Polishing Kits sind die Oberflächen optimal für die Politur vorbereitet.



Die polierte Verblendung überzeugt durch keramik-identisches Aussehen mit den Vorzügen eines licht-härtenden Komposits.

Farben und Effekte

SOLIDEX BASIC



Alle Farbvarianten des SOLIDEX Komposit-Systems sind logisch aufeinander abgestimmt und bieten ein vielseitiges Spektrum individueller Effektmassen. Ob bei der Anfertigung einer Standardschichtung oder der patientenorientierten Reproduktion natürlicher Charakteristika – Sie arbeiten immer effektiv und treffsicher.

SOLIDEX EFFECT



Lichtleitung im Schmelzbereich

SOLIDEX bietet zu den Standard-Effektmassen vielseitige opalisierende Transluzenz- und Schmelzeffekt-Farben, wie man sie von keramischen Verblendsystemen kennt. Leicht transluzente Zonen mit besonderer Tiefenwirkung, bernsteinfarbene Inzisalbereiche oder milchig-trübe okklusale Gestaltungen lassen sich einfach realisieren.



Individuelle Akzente

Zur Durchführung interner Farbmodifikationen haben Sie die Auswahl aus den 15 fluoreszierenden Pastenmal-farben des LITE ART Systems. Sie sind hervorragend für die Reproduktion individueller Anomalien durch Aufmalen auf den Dentinkern oder zur Abtönung der Zervikalbereiche anzuwenden.

Selbstverständlich lässt sich diese Mal-technik auch bei der Individualisierung von Acrylzähnen umsetzen.

Systemkomponenten



SOLIDEX Intro Sets

Erhältlich in den V-Farben A2 und A3



SOLIDEX 8-Farben-Set

Für den Einstieg in die SOLIDEX Technik in den V-Farben A1 bis A4, B2, B3 und C3



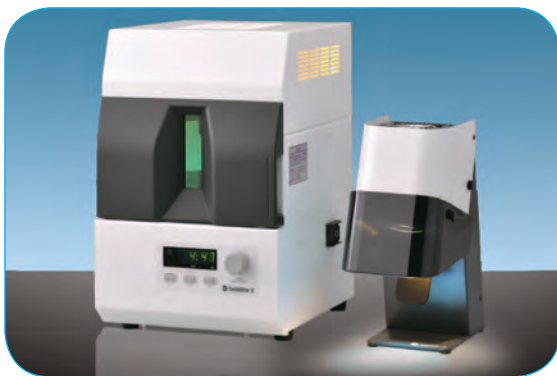
LITE ART Full Set

Fluoreszierende Pastenmal Farben für individuelle Akzente



M.L. Primer

Sicherer Verbund auf allen Dentallegierungen



SOLIDILITE V / SUBLITE V

Ein leistungsstarkes Team für eine effiziente und schonende Lichtpolymerisation



CRB - Cerarasin Bond

Das bewährte Verbundsystem zu licht- und selbsthärtenden Kunststoffen und allen keramischen Verblendmaterialien



SHOFU INC. 11 Kamitakamatsu-cho, Fukuine, Higashiyama-ku, Kyoto 605-0983, Japan (www.shofu.co.jp)
SHOFU DENTAL ASIA-PACIFIC PTE. LTD. 10 Science Park Road, #03-12 The Alpha, Science Park II, Singapore 117684 (www.shofu.com.sg)
SHOFU DENTAL TRADING (SHANGHAI) CO., LTD. No. 645 Jiye Road, Sheshan Industrial Park, Songjiang, Shanghai 201602, China (www.shofu.com.cn)
SHOFU DENTAL CORPORATION 1225 Stone Drive, San Marcos, CA 92078-4059, USA (www.shofu.com)
SHOFU UK Riverside House, River Lawn Road, Tonbridge, Kent, TN9 1EP, UK (www.shofu.co.uk)
SHOFU DENTAL GmbH Am Brüll 17, 40878 Ratingen, Germany (www.shofu.de)
 SHOFU is a registered trademark of SHOFU INC. All other trademarks and registered trademarks are the property of their respective holders. SHOFU INC. reserves the right to change specifications without notice.



www.shofu.de