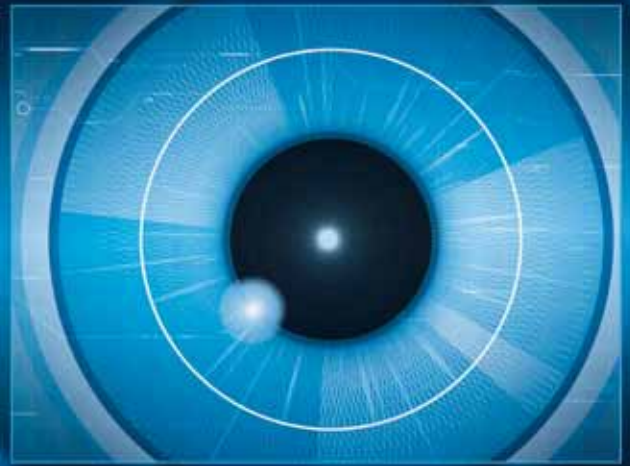


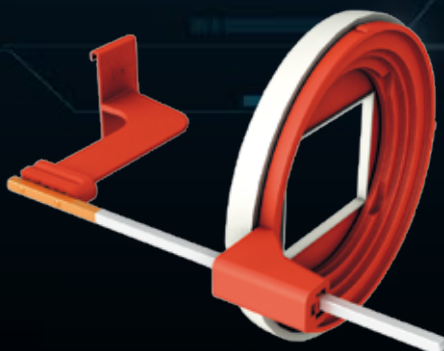
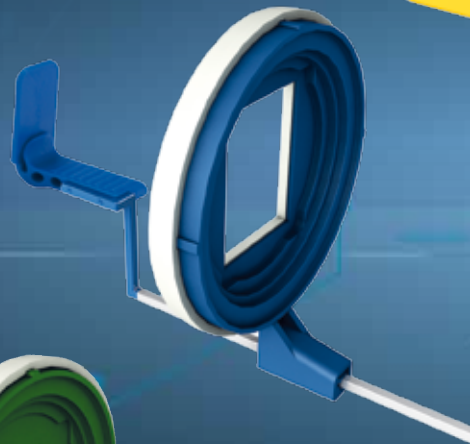
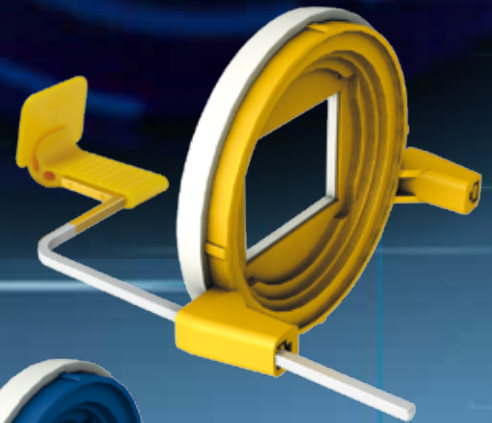


KKD[®] RWT window x-ray[®] COLOR

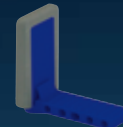
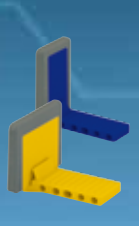
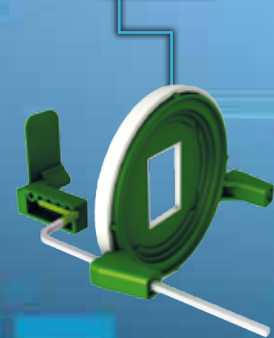
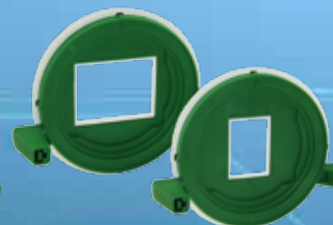
Röntgenhaltersystem für die
Rechtwinkel-/ Paralleltechnik
X-ray Holder system for the
Right angle-/ Paralleling Technique



Für digitale Speicherfolien
und Röntgenfilme.
For x-ray films and image plates.



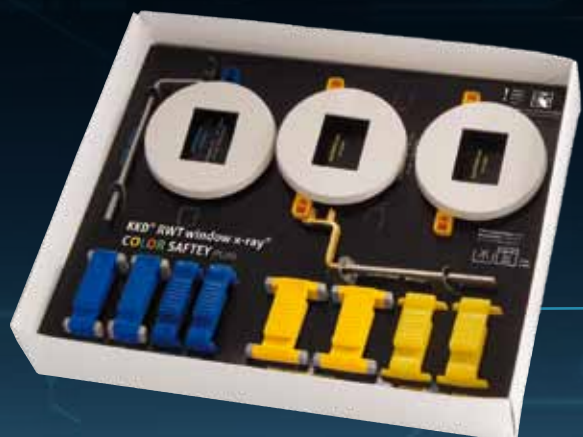
Gemeinsam für gesunde Zähne!
Together for healthy teeth!

ANTERIOR**Aufnahmen im Frontzahnbereich | radiographs in the anterior region****Visierring Anterior**
aiming ring anterior3x4 Blende/ size 2 window
1 St./ pc. REF 54402x3 Blende/ size 0 window
1 St./ pc. REF 5441**Führungsstange**
Anterior
indicator arm
anterior1 St./ pc.
REF 5226**Bissplatte Anterior**
bite block anterior8 St./ pcs.
REF 5406**SAFETY**
Bissplatte Anterior
bite block anterior8 St./ pcs.
REF 5476**POSTERIOR****Aufnahmen im Seitenzahnbereich | radiographs in the posterior region****Visierring Posterior**
aiming ring posterior3x4 Blende/ size 2 window
1 St./ pc. REF 54502x3 Blende/ size 0 window
1 St./ pc. REF 5451**Führungsstange**
Posterior
indicator arm
posterior1 St./ pc.
REF 5227**Bissplatte Posterior**
bite block posteriorSmall: Gr. 0, 1/ size 0, 1
8 St./ pcs. REF 5408Größe 2/ size 2
8 St./ pcs. REF 5407**SAFETY**
Bissplatte Posterior
bite block posterior8 St./ pcs.
REF 5477**SAFETY Anterior**
& Posterior
Bissplattensortiment/
bite block assortmentje/ ea. 4 St./ pcs.
REF 5478S**ENDO****Endo-Messaufnahmen bei Wurzelkanalbehandlungen | Endometric radiographs during endodontic treatments****Visierring Endo**
aiming ring Endo3x4 Blende/ size 2 window
1 St./ pc. REF 54552x3 Blende/ size 0 window
1 St./ pc. REF 5456**Führungsstange**
Endo
indicator arm
Endo1 St./ pc.
REF 5229**Bissplatten Endo | Endo bite blocks**Endo Anterior
R/OK oder L/UK und
L/OK oder R/UK
R/upper or L/lower and
L/upper or R/lower
je/ ea. 2 St./ pcs.
REF 5433Endo Posterior
R/OK oder L/UK und
L/OK oder R/UK
R/upper or L/lower and
L/upper or R/lower
je/ ea. 2 St./ pcs.
REF 5434**Endo Sortiment**
bite block assort.Anterior + Posterior
je/ ea. 1 St./ pc.

REF 5435S

BITEWING**Bissflügel aufnahmen | bitewing radiographs****Visierring Bißflügel**
aiming ring bitewing3x4 Blende/ size 2 window
1 St./ pc. REF 54452x3 Blende/ size 0 window
1 St./ pc. REF 5446**Führungsstange**
Bißflügel
indicator arm
bitewing1 St./ pc.
REF 5228**Bissplatten Bißflügel | bite blocks bitewing**Größe 2 (3x4)
size 2 (3x4)
8 St./ pcs.
REF 5412Größe 3 (2,7x5,4)
size 3 (2,7x5,4)
8 St./ pcs.
REF 5414Größe 0 (2x3)
size 0 (2x3)
8 St./ pcs.
REF 5413

KKD® RWT window x-ray® COLOR



RWT window x-ray® COLOR SAFETY

Grundausrüstung mit Bleiblenden 3x4 für Front- und Seitenzahnaufnahmen./ Basic equipment with windows 3x4 for anterior- and posterior radiographs.

Inhalt/ Content:

- 3 Visierringe/ aiming rings (1x Anterior REF 5440, 2x Posterior REF 5450)
- 3 Führungsstangen/ indicator arms (1x Anterior REF 5226, 2x Posterior REF 5227)
- 16 Bissplatten/ bite blocks (1x SAFETY Set Ant./Post. REF 5478S, 4 St./pcs. Anterior von/ of REF 5406, je/ ea. 2x Posterior von/ of REF 5408 & small REF 5407)

REF 5490S



RWT window x-ray® COLOR SAFETY PLUS

Profiausstattung mit Bleiblenden 3x4 und 2x3 für Front- und Seitenzahnaufnahmen./ Basic equipment with windows 3x4 and 2x3 for anterior- and posterior radiographs.

Inhalt/ Content:

- 5 Visierringe/ aiming rings (1x Anterior REF 5440, 1x REF 5441, 2x Posterior REF 5450, 1x REF 5451)
- 3 Führungsstangen/ indicator arms (1x REF 5226, 2x REF 5227)
- 16 Bissplatten/ bite blocks (1x SAFETY Set Ant./Post. REF 5478S, 4 St./pcs. Anterior von/ of REF 5406, je/ ea. 2x Posterior von/ of REF 5408 & small REF 5407)

REF 5491S



RWT window x-ray® COLOR Bitewing Set

Erweiterungsset mit 3x4 Blende zur Erstellung von Bissflügel-aufnahmen./ Add-on kit with window 3x4 for making bitewing radiographs.

Inhalt/ Content:

- 1 Visierring/ aiming ring (1x REF 5445)
- 1 Führungsstange/ indicator arm (REF 5228)
- 4 Bissplatten/ bite blocks (1 St./ pc. von/ of REF 5413, 2 St./ pcs. von/ of REF 5412, 1 St./ pc. von/ of REF 5414)

REF 5485S



RWT window x-ray® COLOR Endo Set

Sortiment für die Endodontie./ Assortment for endodontic radiographs.

Inhalt/ Content:

- 2 Visierringe/ aiming rings (1x REF 5455, 1x REF 5456)
- 1 Führungsstange/ indicator arm (REF 5229)
- 4 Bissplatten/ bite blocks (REF 5435S)

REF 5486S

Führungsstangen und Bissplatten/
Indicator arms and bite blocks:



3 bar
5 min

! Visierringe/
Aiming rings:



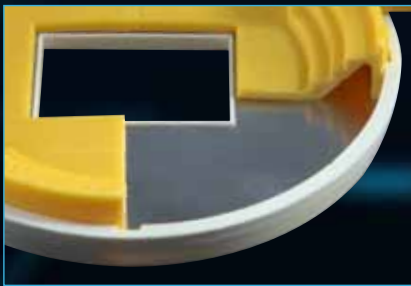
nur wisch- und sprühdesinfizierbar
only wipe- and spray disinfectable

KKD® RWT window x-ray® COLOR

Die KKD® RWT window x-ray® COLOR Instrumentensätze bilden in Verbindung mit einem Langtubus (Rund- oder Rechteckausführung) die Umsetzung der Rechtwinkel- / Paralleltechnik in der konventionellen und digitalen Röntgendiagnostik.

The KKD® RWT window x-ray® COLOR instrument sets together with a long cone (rectangular- or round type) constitute the implementation of the Right Angle- / Paralleling Technique in conventional & digital x-ray diagnosis.

REDUZIERT STRAHLENEXPOSITION! REDUCES RADIATION EXPOSURE!



Durch eine Bleieinlage in den Visieringen und dem „Fenster“ in den RWT window x-ray® Visieringen wird die Strahlenexposition um bis zu 70 % reduziert.

The lead lined aiming rings together with the „window“ allow a reduction of the radiation exposure by up to 70 %.



Zur Strahlenexpositionsbegrenzung nach Prüfposition [5F5A] der Sachverständigen Prüfrichtlinie (SV-RL). Erfüllt die Anforderungen der DIN 6868 Teil 151./ For the limitation of the radiation exposure acc. to control position (5FO5A) of the SV-RL. Fulfills the requirements of the DIN 6868 part 151.

BISSPLATTEN „SAFETY“ – FÜR NOCH MEHR SICHERHEIT



Soft-Einfassung zur Verhinderung von Druckschmerzen und Absorption der Austrittsstrahlung durch integrierte Bleisperrschicht!

The soft border avoids and eases pressure pain on the soft tissues and the integrated lead lining absorbs the emerging x-rays!



Exaktes Anvisieren aller gängigen Rund- und Rechtecktuben durch Abstufungen im Visiererring.

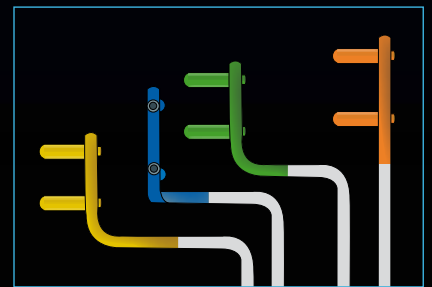
Precise aiming of all current round- and rectangular cones due to the special stepped design.



Weiterentwickelte Bissplatten: Folien und Filme werden durch die neu designte Fixierlippe noch schonender in Position gehalten.

Bite blocks at their best: image plates and films are gently hold in position by the newly designed clamping part.

Rückseite mit Größen-Beschriftung.
On the back appropriate sizes are indicated.



Einfache und schnelle Zuordnung aller Teile durch Farbcodierung.

Easy and fast assembling due to colour coding.

Hochwertige Führungsstangen aus rostfreiem, medizinischem Stahl.
High-quality indicator arms made of stainless medical steel.