

## **RONDOflex plus 360**

Vielseitige Präparationen für  
bessere Ergebnisse – einfach,  
sauber und schmerzarm.



Oberflächen Bearbeitung vor der Adhäsiv-Technik

---

Minimalinvasive Kavitätenpräparation

---

Restaurationsflächen wie Sekundärkaries

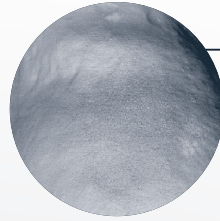
# Saubere Arbeit. Funktionsweise.

## Einfaches und effizientes Arbeiten mit RONDOflex plus

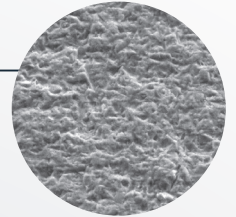
### Das Prinzip für die perfekte Oberfläche

Definierte Pulverpartikel werden in einem Luftstrom auf hohe Geschwindigkeit beschleunigt (20 m/sec). Beim Auftreffen dieser Partikel auf die zu bearbeitende Stelle wird durch kinetische Energie Zahnschmelze zielgenau abgetragen.

Die Oberfläche wird gereinigt, aufgeraut und somit vergrößert. Je größer eine Oberfläche ist, desto größer ist auch die Klebekraft, die perfekte Grundlage für alle Adhäsiv- und Klebetechniken. Weiche Zahnstrukturen oder Komposit wird einfach abgetragen, somit ergibt sich eine minimalinvasive Präparation.



Kavität nach 60 Sekunden Bestrahlung mit 50 µm-Pulver. Sehr gute Abtragsleistung und klare Konturen erkennbar



Oberfläche der o.g. Kavität bei 500 facher Vergrößerung. Die Oberflächenstruktur wird gleichmäßig über die ganze Kavität aufgeraut



### Das Besondere an KaVo RONDOflex plus, mit Wasserspray sauber arbeiten

Ein Wassermantel umschließt den Pulverstrom an der Kanülenspitze. So werden alle Pulverpartikel vom Wasser eingefangen. Das bedeutet weniger Umfeldbelastung und Schmutz bei gleicher Effektivität. Und auch Ihre Patienten fühlen den Unterschied: kein staubtrockener Mund nach der Behandlung.

### Stark bei flächiger Abtragsleistung und flexibel in der Zugänglichkeit

Für eine hohe flächige Abtragsleistung verwenden Sie das Pulver in der Partikelgröße 50 µm, für eine geringere eher punktuelle Abtragsleistung das Pulver in der Partikelgröße 27 µm. Außerdem stehen Ihnen vier verschiedene Kanülen (Durchmesser und Winkel) zur Verfügung. Mit der 360° rotierenden Griffhülse erreichen Sie alle Bereiche im Mund ganz einfach und bequem.

## Sofort und flexibel einsetzbar

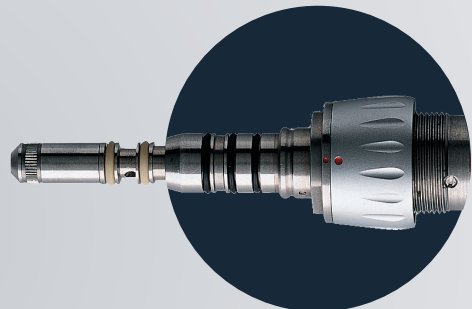
Dank MULTIflex-Kupplung ist das RONDOflex plus sofort startklar. Einfach aufstecken und los geht's. Ohne Zusatzgeräte. Ohne Zusatzanschlüsse. Ohne umständliches Montieren.

### Das heißt für Sie: Effizienz

hocheffizientes, sauberes Arbeiten mit hygienischem Wasserspray aus der Dentaleinheit, leichthändig, zielgenau und mit bestmöglichem Schutz der gesunden Zahnschmelze.

### Das heißt für Ihre Patienten: schmerzarm

schonende Behandlung ohne Bohren, ohne Spritze, ohne Lärm, ohne Vibration und ohne unangenehmes Gefühl im Mund.



### Multiflexibel

KaVo RONDOflex plus passt auf die MULTIflex-Kupplung und ist damit an jeder Behandlungseinheit sofort einsetzbar.

# Flexible Arbeit. Vielseitige Indikationen.

Mit KaVo RONDOflex plus ist vieles möglich

## Verbesserung der Adhäsiv-Technik an Zahn und Materialien bei Restaurationen:

- Reinigen und vergrößern der Oberflächen von Zahn-Strukturen, Metallen, Keramiken, Kompositen, Acrylen und Amalgam für eine bessere Haftung
- Perfekt vor IDS (Immediately Dentin Sealing)
- Vor dem Verkleben von kieferorthopädischen Brackets, Veneers und Aligners

Alle Indikationen für Air Abrasion können Sie mit RONDOflex plus ideal abdecken

## Präparationen:

- Kleinere Kavitäten bei Komposit Restaurationen der Klassen I bis VI
- Präparation von Vertiefungen und Fissuren, sowie konservative Präparation beginnender Läsionen
- Entfernen von Verfärbungen zum Freilegen von Läsionen oder entfernen von Amalgamtätowierungen

## Restaurationen: intraoral und extraoral

- Entfernung von Komposit Restaurationen und Zement
- Reparatur: Entfernen von Kompositen, Acryl sowie anderen harzbasierten Füllungsmaterialien
- Reparatur von Stiftaufbauten

## KaVo RONDOflex plus - Anwendungsbeispiele

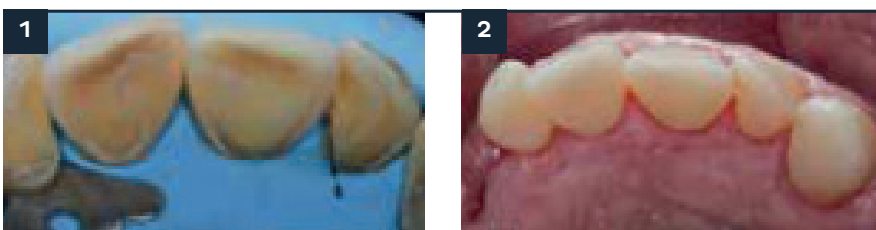
### A) Bearbeitung der Zahnoberfläche und Klebefläche der Brücke für eine optimierte Haftung der Brücke



### B) Wegen geringer Retentionsflächen wurde der Kronenstumpf und die CAD/CAM Krone zur Verbesserung der Adhäsivtechnik mit RONDOflex bearbeitet



### C) Verbessern und optimieren der Haftung eines Veneers



# Qualitätssteigernd und effizient für jede Zahnarztpraxis und Kieferorthopädie

## Das RONDOflex plus 360 Starterpaket



- RONDOflex plus 360  
*Mat.-Nr. 1.002.2179*
- Kanüle 110° - 0,60 mm  
*Mat.-Nr. 1.002.6251*
- Kanüle 110° - 0,46 mm  
*Mat.-Nr. 1.002.9176*
- Schlüssel (zum Wechseln der Kanülen)  
*Mat.-Nr. 1.002.6250*
- Pulverbehälter 27µm  
(Pulveraustausch)  
*Mat.-Nr. 1.003.1235*
- Pulverbehälter 50µm  
(Pulveraustausch)  
*Mat.-Nr. 1.003.1236*
- Gummiverschluss  
(für Pulverbehälter)  
*Mat.-Nr. 1.000.2678*
- Pulver 27µm & 50µm; jeweils 75g
- Düsenadel  
*Mat.-Nr. 0.573.6052*
- Reinigungsbohrer  
*Mat.-Nr. 0.573.0321*

## Weiteres Zubehör

- Reinigungsverschluss  
*Mat.-Nr. 3.005.4213*
- Reinigungsadapter  
*Mat.-Nr. 3.006.4667*
- Schutzbrille für Patient und Anwender  
*Mat.-Nr. 1.000.9006*
- Kanüle montiert 90°/0.6  
(besserer molarer Zugang)  
*Mat.-Nr. 1.002.9179*
- Kanüle montiert 90°/0.46  
(besserer molarer Zugang)  
*Mat.-Nr. 1.002.9182*
- Flach-Dichtung für Behälter  
*Mat.-Nr. 0.573.6072*
- O-Ring Kanüle  
*Mat.-Nr. 0.200.6019*
- Düsenrohr 0,9  
*Mat.-Nr. 1.002.9920*

## Verbrauchsmaterial



- RONDOflex-Pulver 27µm 1000g  
*Mat.-Nr. 1.000.5957*
- RONDOflex-Pulver 50µm 1000g  
*Mat.-Nr. 1.000.5956*

Die 50 µm sind ideal, wenn Sie eine hohe Abtragsleistung bei z. B. harten Materialien wünschen. Möchten Sie eine Mikrotextrur auf feinen, weicheren Oberflächen herstellen, wählen Sie die 27 µm Korngröße.