



PerFect® TCS II Tissue Contouring System

Klinisch überlegene Resultate sowie erhöhte Leistungsfähigkeit

- Höchste Schneidepräzision
- Stoppt Blutungen schnell und zuverlässig
- Schnelle Wundheilung

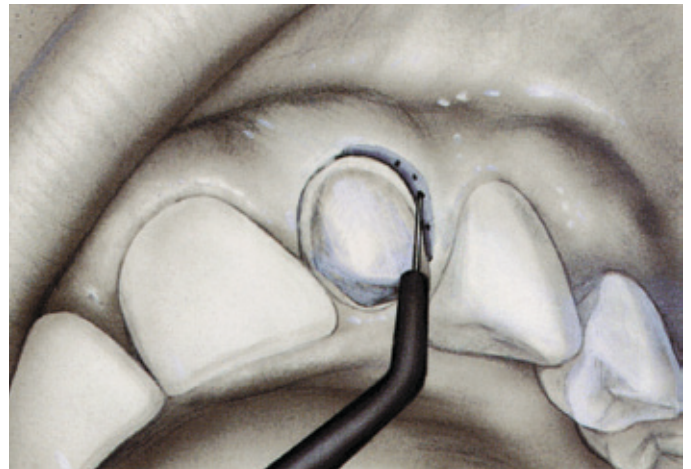
So werden Routine-Eingriffe einfacher und klinisch effizienter

PerFect TCS II ist ein Hochfrequenz-Elektrochirurgiesystem, welches Weichgewebe mit höherer Effizienz, größerer Präzision und weniger Blutungen als mit dem gewöhnlichen Zahnarztskalpell behandelt.

- ▼ Entfernt bequem unerwünschtes Gewebe
- ▼ Verkürzt die Behandlungszeit durch Vereinfachung des Operationsverfahrens und Blutstillung
- ▼ Bietet hervorragende Schneidepräzision für überlegene klinische und ästhetische Resultate
- ▼ Ermöglicht problemlose Wundheilung

Weitere klinische Anwendungen:

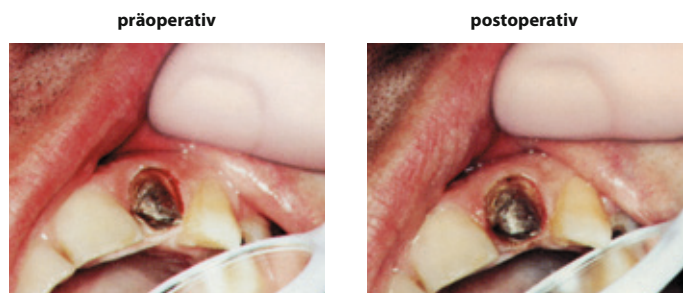
- ▼ Erweiterung des Gingivasulkus
- ▼ Kronenverlängerung
- ▼ Freilegung impakterter Zähne
- ▼ Inzision von Abszessen
- ▼ Entfernung hyperplastischer Gingiva
- ▼ Frenektomie
- ▼ Stoppen von Blutungen



Verwendung der Elektrode mit geradem Messer zum Stillen einer Blutung im Gingivasulkus

Stoppt Blutungen nach nur einer Berührung mit der Elektrode

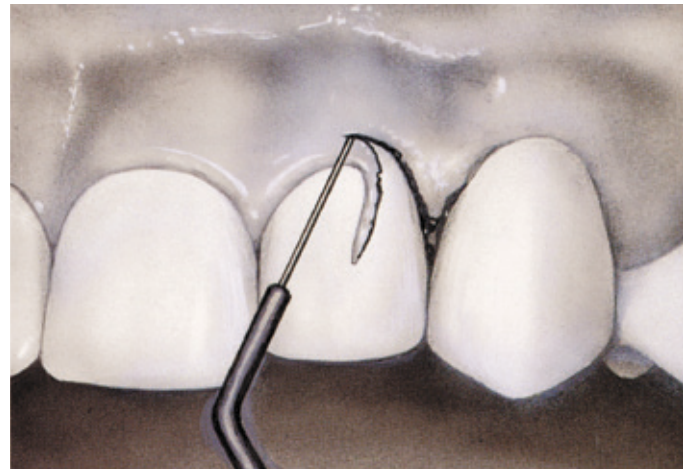
- ▼ PerFect TCS II stoppt mit nur wenigen Berührungen der Elektrode, Blutungen schnell und zuverlässig. Zum Beispiel bei Zahnpräparationen oder beim Platzieren des Retraktionsfadens.
- ▼ Der Eingriff kann ohne Verzögerungen fortgesetzt werden – ohne lästige Wartezeit oder zusätzliche Termine



Koagulation in Zahnfleischmulde



Verwendung der Elektrode mit länglicher Schlinge zur Entfernung störenden Zahnfleisches



Verwendung der Elektrode mit geradem Messer zur Wiederherstellung der gingivalen Symmetrie

Schneller und effizienter Zugang zu Karies

- ▼ Mit PerFect TCS II können Sie schnell störendes Zahnfleisch entfernen, das den Zugang zu kariösen Läsionen behindert
- ▼ Da der operative Bereich blutfrei bleibt, können selbst Restaurationen mit Kompositen sofort begonnen werden

Gewebekonturierung mit höchster Präzision

- ▼ Mit PerFect TCS II können Sie selbst in schwer zugänglichen Bereichen feine, hauchdünne Gewebeschichten entfernen
- ▼ Abformungen, Zementierungen und ästhetische Eingriffe werden erleichtert, da unerwünschtes Gewebe mit nur geringen bzw. gar keinen Blutungen entfernt werden kann

präoperativ



postoperativ



Zugang und Ansicht des subgingivalen Bereiches

präoperativ



postoperativ



Ästhetische Gingivalkonturen

PerFect® TCS II

Tissue Contouring System

PerFect® TCS II

Das hochmoderne Elektrochirurgiesystem zur präzisen und effizienten Gewebekonturierung

Dank Halbleitertechnik
keine Aufwärmzeit
erforderlich

Wasserdichter
Fußschalter zur
Aktivierung der
Elektrode

Ein einziges Bedienelement zur einfachen Auswahl
des Behandlungsmodus und zur Anpassung der
Ausgangsleistung

Die drehbare Kabelbefestigung
erleichtert die Handhabung

Die dispersive Elektrode
vervollständigt den Weg des
Energiestroms



8-teiliger autoklavierbarer Elektrodensatz

Bestellinformationen

PerFect TCS II	230V
Art.-Nr.	S8230CE
	S8230UK

Inhalt	Anzahl
PerFect TCS II Gerät 230V	1
Handgriffkabeleinheit S6008CE	1
Elektrodensatz S7010A (S6011A, S6012A, S6015A)	3
Dispersive Elektrode S213	1
Handgriffhalter S7001	1
DVD mit Anleitungsvideo	1
Benutzerhandbuch mit Gebrauchsinformationen	1

Art.-Nr.	Elektroden	Anzahl
S6010A	Kompletter Satz S6011A bis S6018A	8
S7010A	Satz Elektroden S6011A, S6012A, S6015A	3
S6011A	Koagulationskugel	2
S6012A	Gerades Messer 45°	2
S6013A	Abgeschrägtes Messer 45°	2
S6014A	Gerade runde Schlinge	2
S6015A	Längliche Schlinge 45°	2
S6016A	Gerade längliche Schlinge	2
S6017A	Rhombusförmige Schlinge 45°	2
S6018A	AP 1½ 90°	2

Technische Daten

Abmessungen: 108 × 159 × 222 mm
Gewicht: 2,4 kg

Coltène/Whaledent AG
Feldwiesenstr. 20
9450 Altstätten/Schweiz
Tel. + 41 71 757 53 00
Fax + 41 71 757 53 01
info.ch@coltene.com

Coltène/Whaledent Inc.
235 Ascot Parkway
Cuyahoga Falls,
Ohio 44223/USA
Tel. + 1 330 916 8800
Fax + 1 330 916 7077
info.us@coltene.com

Coltène/Whaledent GmbH + Co. KG
Raiffeisenstraße 30
89129 Langenau / Germany
Tel +49 7345 805 0
Fax +49 7345 805 201
info.de@coltene.com

© 2013 Coltène/Whaledent AG – www.coltene.com