

Sicher nachhärten mit zukunftsweisender Technologie



Innenmaße
Polymerisationskammer:
H 65 mm
B 150 mm
T 150 mm

PCU LED N₂

Laborgerät auf LED-Basis zur Aushärtung von 3D gedruckten Teilen. Sicherstellung von Mechanik und Biokompatibilität durch effektive Tiefenhardtung. Zwei verschiedene Härteumgebungen je nach Anwendungsbereich auswählbar. Die Stickstoffumgebung der PCU LED N₂ sorgt für ausgehärtete Bauteile ohne Inhibitionsschicht – bei Labor- und Medizinprodukten.

PCU LED N ₂	4317
------------------------	------

- ⊕ Offenes System mit 10 frei programmierbaren Speicherplätzen
- ⊕ Einfaches Bedienkonzept mit elektronischer Steuerung
- ⊕ Logging und Monitoring der Prozessparameter
- ⊕ Verschiedene Aushärteumgebungen

FotoDent® Materialmatrix

Auf einen Blick kompatibel.

Der passende Kunststoff für jede Applikation: FotoDent® und Drucker müssen zusammen passen, um qualifizierte Ergebnisse zu erzielen. Ihr Drucker ist noch nicht bei uns gelistet? Sprechen Sie uns an!

Drucker*	Ackuretta	Asiga	Carbon	EvoDent	MiiCraft	Rapid Shape	SprintRay	W2P
Technologie	LCD DLP	DLP	DLP	DLP	DLP	DLP	DLP	DLP
Wellenlänge (nm)	405	385	385	405	385	385	405	385
FotoDent® denture**		●			○	●	○	○
FotoDent® IBT		●	●		○	●		○
FotoDent® guide	●	●		○	○	●	○	○
FotoDent® splint**		●			○	●		○
FotoDent® tray	●	●	●	○	●	●	○	○
FotoDent® cast	●	●	●	○	○	●	○	○
FotoDent® setup		●		○	●	●	○	○
FotoDent® model	●	●		○	○	●	○	○
FotoDent® model2		●			●	●		○
FotoDent® gingiva		●	●		●	●	○	○
FotoDent® TryIn								
FotoDent® TCB								

- Druckparameter erhältlich
- Druckparameter demnächst erhältlich

** in Anmeldung

* Ackuretta: Akuray™ A135, Akuray™ A96, Diplo™ D140, FreeShape 120
 Asiga: MAX UV
 MiiCraft: MiiCraft 125
 Rapid Shape: D20 II, D30 II, D40 II, D90 II UV
 SprintRay: MoonRay 3D Printer, Pro Desktop 3D Printer
 W2P: SOLFLEX 150 / PLUS, -170 / PLUS, -350 / PLUS, -650 / PLUS



FotoDent® News

Sie drucken das.



Dreve Dentamid GmbH

Max-Planck-Straße 31 • 59423 Unna/Germany
 Telefon +49 2303 8807-40 • Telefax +49 2303 8807-55 • dentamid@dreve.de • www.dentamid.dreve.de

Dreve Design Rev.010319-D770314








Die FotoDent® Produktwelt

Generative Produktion aus einer Hand.

Seit Jahrzehnten stehen unsere digitalen Dentalprodukte für Kompetenz und Innovation im medizintechnischen 3D Druck. Wie auch im übrigen Produktportfolio steht der Systemgedanke über allem: Kunststoffe und Nachhärtegerät sind aus einer Hand und exakt aufeinander abgestimmt. Arbeitsprozesse optimieren und so Zeit und Geld sparen: zusammen mit namhaften Druckerherstellern arbeiten wir laufend an der Ausweitung qualifizierter Laborprozesse (siehe Matrix).

Begleiten Sie uns in die digitale Zukunft! Ob Labor, Prothetik oder KFO: unser Werk verlassen nur Produkte, die den hohen Qualitätsanforderungen an Dentalapplikationen und Medizinprodukte während der gesamten Produktionskette genügen. Das macht die Fertigungsergebnisse aus der FotoDent®-Produktwelt zum Erfolgsrezept jedes zukunftsorientierten Dentalunternehmens.

Materialdaten

					
FotoDent® denture	> 80 Shore D	> 2.200 MPa	> 85 MPa	> 7%	–
FotoDent® IBT	90 Shore A	–	–	≥ 45 %	0,7 ≥ 0,2 Pa s
FotoDent® guide 405 nm	> 80–85 Shore D	≥ 1.700 MPa	≥ 75 MPa	> 10–15 %	–
FotoDent® splint	–	> 1.100 MPa	> 50 MPa	> 7 %	~ 0,5 Pa s
FotoDent® tray	> 80 Shore D	≥ 2.000 MPa	≥ 75 MPa	> 5 %	~ 1 Pa s
FotoDent® cast	80–90 Shore D	≥ 2.000 MPa	≥ 100 MPa	7,5–11 %	< 0,3 Pa s
FotoDent® setup	~ 80–85 Shore D	≥ 2.000 MPa	≥ 95 MPa	≥ 5 %	1,0–1,5 Pa s
FotoDent® model	80–85 Shore D	≥ 1.750 MPa	≥ 85 MPa	> 11–15 %	0,8–1,3 Pa s
FotoDent® model2	–	≥ 1.900 MPa	≥ 85 MPa	–	0,8–1,2 Pa s
FotoDent® gingiva	~ 70 Shore A	–	–	> 40 %	~ 2 Pa s
FotoDent® TryIn					
FotoDent® TCB					

 Härte
  Elastizitätsmodul
  Biegefestigkeit
  Zug-, Bruch-, Biegedehnung
  Viskosität

 Spannungsversorgung
  Gewicht
  Abmessungen (H x B x T mm)
  Farbe

FotoDent® denture

385 nm

Lichthärtender Kunststoff für die Produktion dentaler Prothesenbasen. Die Nutzung des Harzes ermöglicht akkurate Ergebnisse bei größtmöglicher Dimensionsstabilität. FotoDent® denture ist frei von MMA und farbstabil.

1,0 kg Flasche	D35500
----------------	--------

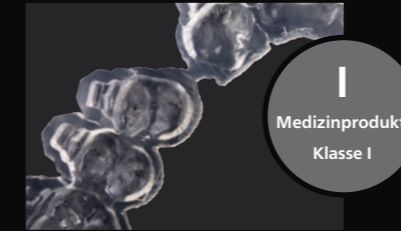


FotoDent® IBT

385 nm

Lichthärtender Kunststoff zur Herstellung von transparenten, kieferorthopädischen Übertragungsschienen. Überprüfung der korrekten Bracketpositionen jederzeit möglich – vor und nach dem Verkleben. Optimale Flexibilität für einfaches Entfernen. Verwendbar mit allen gängigen Bracketsystemen.

1,0 kg Flasche	D35120
----------------	--------

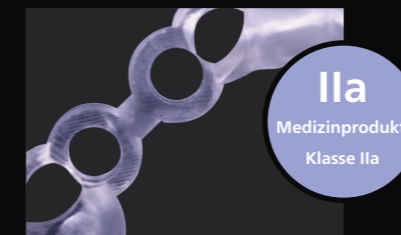


FotoDent® guide

385 & 405 nm

Lichthärtender Kunststoff zur Fertigung dentaler Bohrschablonen. Aus FotoDent® guide gefertigte Schablonen sind formstabil und biokompatibel.

1,0 kg Flasche, 385 nm	D35650
1,0 kg Flasche, 405 nm	D35600



FotoDent® splint

385 nm

Lichthärtender Kunststoff für die Herstellung von Knirscher- und Aufbisschienen. Das produzierte Formstück ist bruchfest und weist eine homogene Oberfläche auf. Aus FotoDent® splint gefertigte dentale Schienen sind biokompatibel und langzeitstabil.

1,0 kg Flasche	D35800
----------------	--------

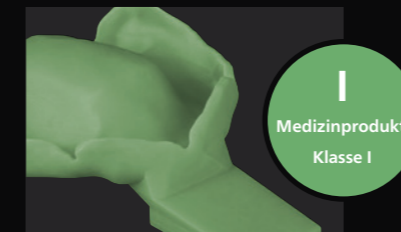


FotoDent® tray

385 / 405 nm

Biokompatibler, lichthärtender Kunststoff zur Fabrikation dentaler, individueller Abformlöffel. Hohe Reaktivität bei geringer Viskosität. Die fertigen Abformlöffel weisen eine homogene Oberfläche auf, was die manuelle Nacharbeit deutlich reduziert.

1,0 kg Flasche	D35300
----------------	--------



FotoDent® cast

385 / 405 nm

Lichthärtender Kunststoff zur Produktion ausbrennbarer Formteile für die dentale Gießtechnik. Das Material ist hochkompatibel: Mit allen handelsüblichen Einbettmassen kann es verwendet werden.

1,0 kg Flasche	D35100
----------------	--------

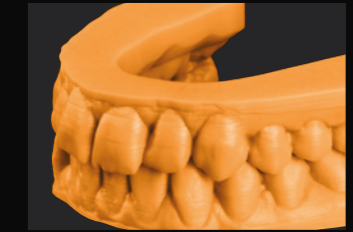


FotoDent® setup

385 / 405 nm

Lichthärtender Kunststoff zur Herstellung von kieferorthopädischen Setup-Modellen. Das Material zeichnet sich durch eine hohe Baugeschwindigkeit aus und ist auch zum Tiefziehen bestens geeignet.

1,0 kg Flasche	D35900
----------------	--------



FotoDent® model

385 / 405 nm

Lichthärtender Kunststoff zur Herstellung von dentalen Arbeitsmodellen für KFO und Prothetik. Hohe Form- und Bruchstabilität. Abrasionsresistent, feuchtigkeits- und lichtbeständig.

1,0 kg Flasche	D35400
----------------	--------



FotoDent® model2

385 nm

Speziell entwickelt für neue Druckergenerationen bei 385 nm: Lichthärtender Kunststoff zur Herstellung von dentalen Arbeitsmodellen für KFO und Prothetik. Schnellerer Druckprozess durch höhere Leistung mit gewohnter Detailpräzision.

1,0 kg Flasche	D354002
----------------	---------



FotoDent® gingiva

385 nm

Lichthärtender Kunststoff zur Fertigung dentaler Zahnfleischmasken. Dauerhaft weichbleibend und flexibel. Perfekt kombinierbar mit den Arbeitsmodellen aus FotoDent® model-Harzen.

1,0 kg Flasche	D35850
----------------	--------

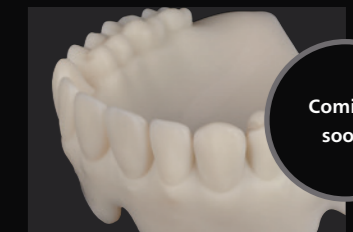


FotoDent® TryIn

385 nm

Lichthärtender Kunststoff zur Herstellung von Prothesen für die Anprobe in einer natürlichen Zahnfarbe. So kann der Zahnarzt den Sitz des generativ gefertigten Zahnersatzes prüfen und dem Patienten einen realistischen Vorab-Eindruck vermitteln.

1,0 kg Flasche	
----------------	--



FotoDent® TCB

385 nm

Lichthärtender Kunststoff zur additiven Fertigung von provisorischen Kronen und Brücken.

1,0 kg Flasche	
----------------	--

