

# DIAGNOdent® pen Paro Sonde

## Kortbetjeningsvejledning



KaVo. Dental Excellence.

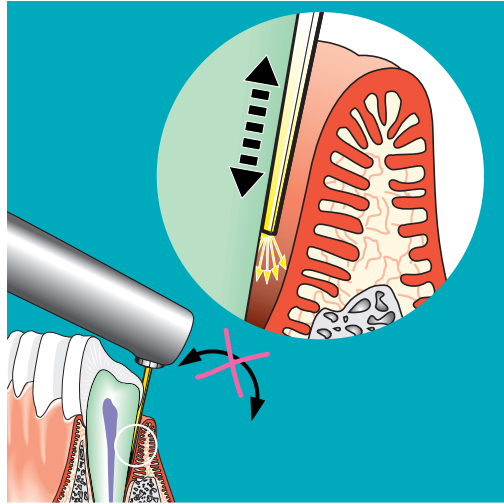
Med Paro-sonden (mat.-nr. 1.004.0370) er det muligt at konstatere tandsten i op til 9 mm dybe tandkødslomer.

**!** Sonden kan knække og forårsage tilskadekomst. Sonden må ikke bruges som løftestang!

**!** Før hver behandling skal sonden klargøres. Følg dertil anvisningerne til klargøring af fissursonden i brugervejledningen til DIAGNOdent på 2190.

### Anvendelse:

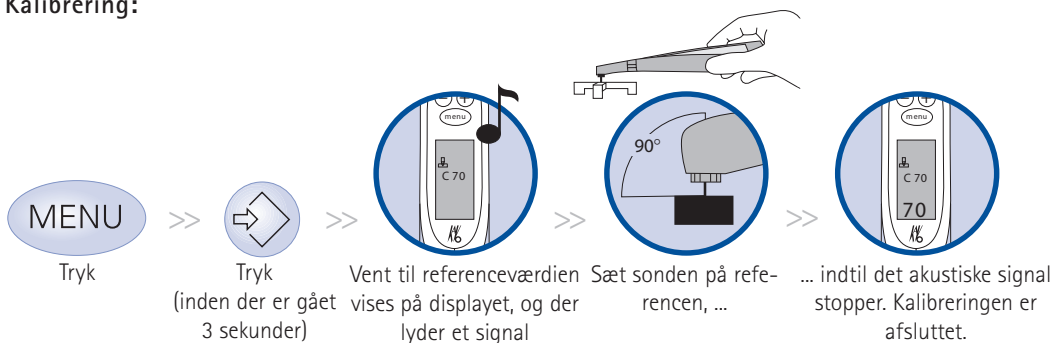
Før Paro-sonden parallel med tandfladen ind i den parodontale poche.



Visning på DIAGNOdent pen 2190 med Paro-sonde:

| Værdi | Betydning  |
|-------|--|
| >40   | Tandsten i parodontal poche.                                     |
| 5-40  | Meget små konkrementer<br>Tandsten nær sonden.<br>Evt. rodkaries |
| <5    | Rene tandkødslomer.  |

### Kalibrering:



Denne korte betjeningsvejledning indeholder kun de væsentlige betjeningsfunktioner. Inden første ibrugtagning samt når betjeningen udføres af personer, som ikke er fortrolige med omgang med dette medicinske produkt, skal brugsanvisningen til DIAGNOdent pen 2190 ubetinget læses og forstås.



KaVo. Dental Excellence.